



TAITAVA KARSTULA

Taloesittely

TAKA-WETKAN ASUINALUE

Taka-Wetkan asemakaava sijaitsee Karstulan kirkonkylän eteläosassa. Valtaosa alueesta on kunnan omistamaa, jonka lisäksi alueeseen kuuluu yksityisten maanomistajien alueita.

Asemakaava-alue sijoittuu Pääjärven itärannalle, Poukanniemi-nimiselle niemelle. Maaston korkeimmat kohdat ovat n. 9 metriä Pääjärven pintaa korkeammalla. Alue on kangasmetsää. Alueen toteutumisen myötä puut vähenevät ja näkyvyys Pääjärvelle paranee.

Asemakaava on mahdollistanut laadukkaiden asuin- ja teollisuustonttien toteuttamisen alueelle. Karstulan kunta on Taka-Wetkan 1 -vaiheessa asettanut myyntiin 31 omakotitalotonttia. Taka-Wetka 2 -alueesta on myynnissä 32 omakotitalotonttia, joista 14 on omarantaisia. Taka-Wetkan alue sijaitsee lähellä keskustaajaman palveluja. Matkaa Karstulan keskustaajamaan tulee n. 2 km.



Asemakaavassa on kiinnitetty erityistä huomiota talojen sijoitukseen maastoon ja toisiinsa nähden siten, että mahdollisimman monelta tontilta on näköyhteys Karstulan suurimmalle järvelle, Pääjärvelle.

Lähes kaikilta tonteilta on suora yhteys virkistysalueelle ja rantaan. Ranta-alueelle on osoitettu hyvät ulkoiluyhteydet ja alueen erilaiset toiminnot on turvattu kaavamerkinnöin (uimaranta, venevalkama).

Taka-Wetkan 1 -vaihe toteutettiin vuonna 2005. Nyt toteutetaan alueen 2 -vaihetta, jossa myynnissä on 32 OK-tonttia, osa omarantaisia.

Tässä esitteessä esitellään Taka-Wetka 1 -alueella sijaitsevaa Taitava Karstula -taloa. Pohjoisen Keski-Suomen Oppimiskeskus ja Karstulan lukio järjestivät yhteistyössä mahdollisuuden opiskella lukio-opintojen ohessa rakentajan ammattin. Opiskelijat toteuttivat käytännön työnä Taitava Karstula -talon rakentamisen, opettajansa valvonnassa. Lisätietoa talosta saat ottamalla yhteyttä Karstulan kunnan tekniseen toimeen osoitteesta www.karstula.fi

KARSTULAN KUNTA TUKEE KUNTAAN MUUTTAVIA

Karstulan kunnalla on erilaisia tukimuotoja kuntaan muuttaville:

Uudisasukkaan asumistuki

on kunnan lisätuki ensiasunnon hankkijalle ja sitä myönnetään yksityiselle ensiasunnon hankkivalle henkilölle/perheelle, joka rakentaa tai ostaa itselleen ensimmäisen omistusasunnon Karstulassa ja joka asuu pysyvästi tässä hankkimassaan asunnossa kunkin vuoden alussa eli 1.1. Tuen määrä on 250 € vuodessa tuen kohteena olevassa kiinteistössä ao. vuonna 1.1. asunutta ja pysyväksi asukkaaksi henkikirjoitettua henkilöä kohti. Tukea maksetaan 3 vuoden ajan. Tuen myöntämisen jatkuvuudesta päättää vuosittain kunnanvaltuusto.

Yrityspalvelut

Yritysneuvonnasta kunnassa vastaa Kehittämissyhtiö Karstulanseutu Oy. Yhtiön yritysneuvontapalvelut ovat maksuttomia. www.karstulanseutu.fi

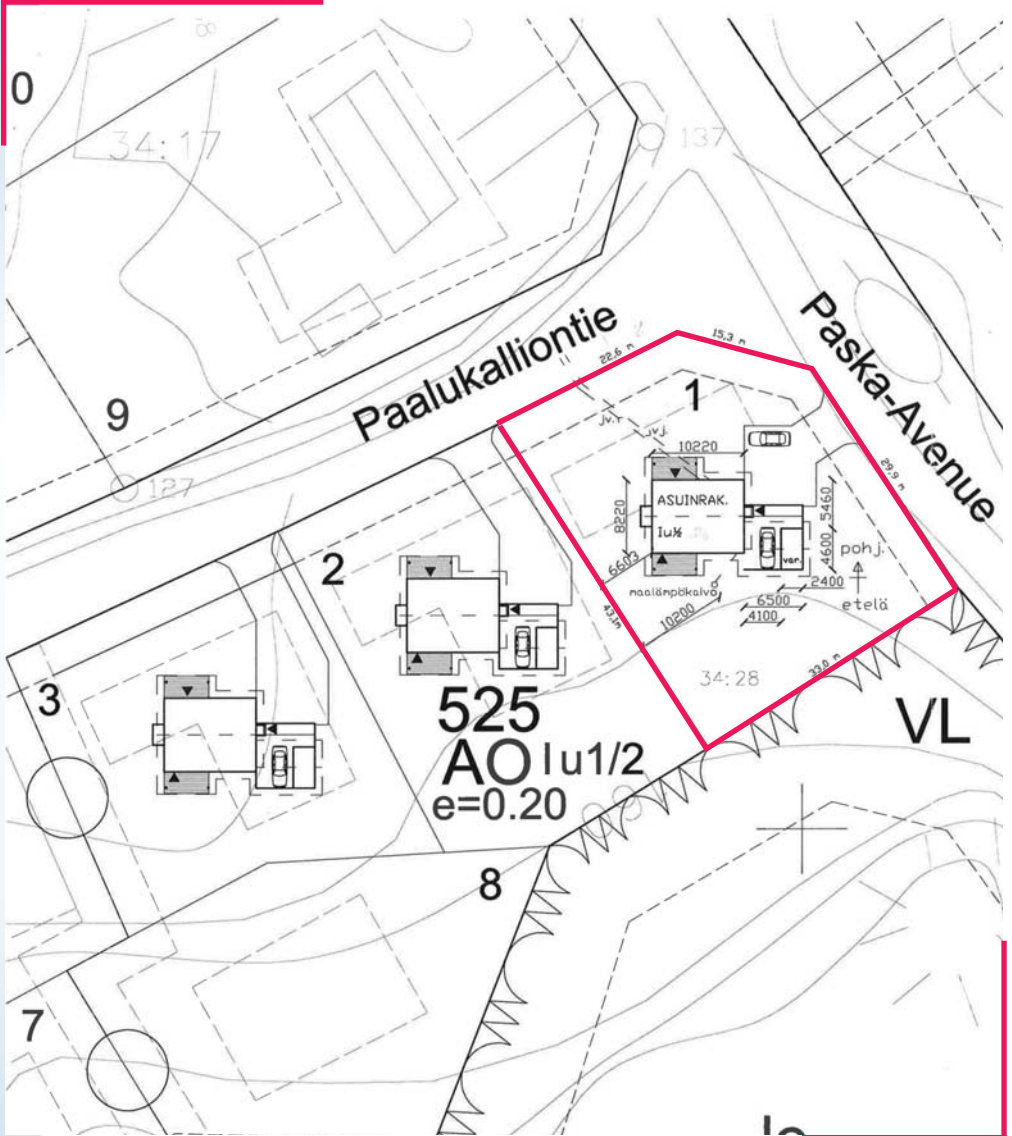


Maksuton päivähoito

Karstulalaisille lapsille myönnetään 12 kk:n ajan joko maksuton päivähoitopaikka tai 100 € kuntalisää kotihoidontukeen kotona tai yksityisessä hoidossa hoidettaville alle 3-vuotiaille lapsille. 12 kk:n jakso voi muodostua yksinomaan päivähoidosta, yksinomaan kotihoidosta, yksinomaan yksityisestä hoidosta tai näiden eri hoitomuotojen yhdistelmistä. 12 kk voi koostua myös useammista jaksoista. Kuntalisä on veronalaista tuloa.



Asemapiirros



OMAKOTITALO KARSTULA

Rakennuspaikan tiedot:

Kaupunginosa: Taka-Wetka

Kortteli: 525

Tontti: nro 1

AO = erillispientalojen korttelialuetta

1 autopaikka asuntoa kohden

Tontin pinta-ala: 1310 m²

Tontin rakennusoikeus: 262 k-m²

Tontin kerrosluku: 1 u ½

Tontin osoite: Paska-Avenue, 43500 Karstula

Rakennus liitetään kunnan

vesihuoltoverkkoon.

OMAKOTITALON ALATIEDOT:

Kerrosala: 137,3 m² (ulkoseinä 310 mm)

Kokonaisala: 137,3 m²

Huoneistoala: 122,8 m²

Tilavuus: 464,5 m³

VARASTON ALATIEDOT:

Kerrosala: 11,5 m²

Kokonaisala: 11,5 m²

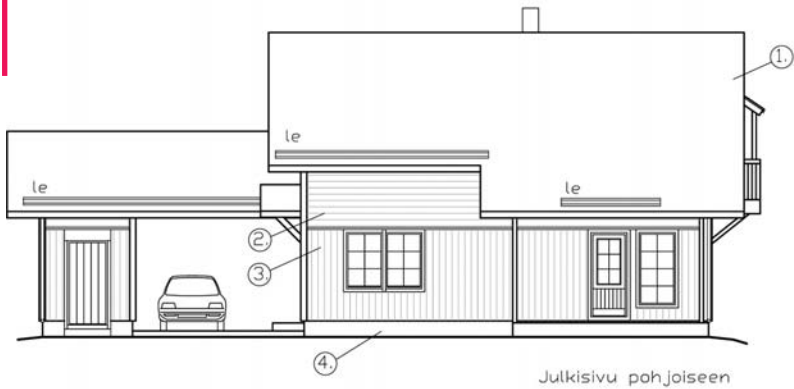
Huoneistoala: 8,4 m²

Tilavuus: 35 m³



K.OSA	KORTTELI/TILA	TONTTI/RNo	VIRANOMAISTEN MERKINTÖJÄ			
Taka-Wetka			PIIRUSTUSLAI		JUOKS.No	
RAKENNUSTOIMENPIDE			PÄÄPIIRROS			
UUDISRAKENNUS						
RAKENNUSKOHTIEN NIMI JA OSOITE			PIIRUSTUKSEN SISÄLTÖ		MITTAKAAVAT	
KARSTULA – TALO 2012			ASEMAPIIRROS		1:100-	
Paska-Avenue						500
43500 Karstula						
ARKKITEHTITOIMISTO HUMPPI			SUUN.ALA	TYÖ No	PIIR.No	MUUTOS
arkkitehti Ulla-Maija Humppi			ARK			
Korppisenie 17 a,			PÄIVÄYS	YHT.HENK.		
43500 Karstula			25.6.2012	Ulla-Maija Humppi		
email: ulla-maija.humppi@kotinet.com						

Julkisivu E/N

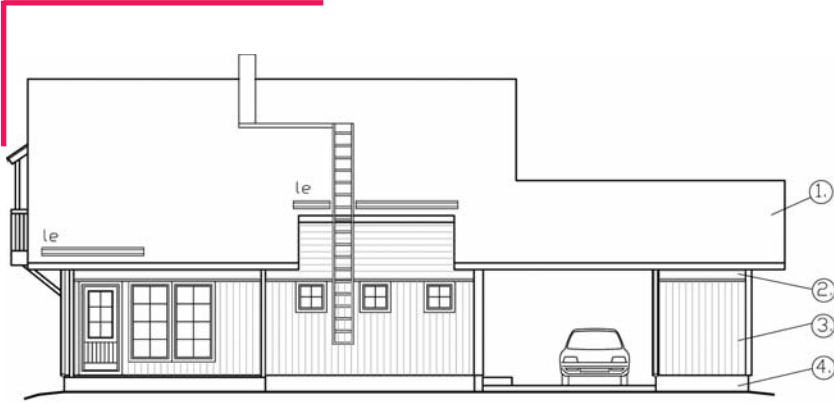


1. Peltikate
2. Vaakapuuverhous
3. Pystypuuverhous
4. Leca-harkko, vetonit- pinnoitus



Julkisivu itään

Julkisivu W/S



Julkisivu etelään

1. Peltikate
2. Vaakapuuverhous
3. Pystypuuverhous
4. Leca-harkko, vetonit- pinnoitus



Julkisivu länteen



Taitava Karstula -talo sijaitsee Paska-Avenuen ja Paalukalliontien risteyksessä. Talon yhteydessä on **autokatos, varastotila sekä erillinen jätekatos**. Pihaan kulku on Paska-Avenuen puolelta, kiinteistön osoite on Paska-Avenue 6. Talo sijaitsee kauniilla männikkökankaalla Taka-Wetka 1 -alueella. Ympäriille on rakentunut useita taloja, joissa asuu pääasiassa nuoria lapsiperheitä. Alue on rauhallinen ja viihtyisä.



Talon alakerrassa sijaitsee **olohuone, keittiö, ruokailutila, pesuhuone, wc ja sauna sekä yksi makuuhuone**. Olohuone, ruokailutila ja keittiö ovat erittäin valoisa ja avara tilaa. Suuret ikkunat päästävät kauniisti valoa sisätiloihin. Keittiössä on **modernit keittiökalusteet: jääkaappi, astianpesukone, induktioleesi ja uuni**.



Talon yläkertaan vie kaunis portaikko eteistilasta. Yläkerrassa on **oleskeluauula, suuri wc, kolme huonetta sekä siivouskomo**. Makuuhuoneissa on valmiiksi asennettuna **vaatesäilytyskomerot**. Tapetointi on toteutettu huoneissa hillityn vaalealla ja tumman harmaalla sävyllä. Siivouskomerosta löytyy **keskuspölynimuriyksikkö**.



Talon yhteydestä löytyy myös upeasti **terassitilaa**. Takapihan puolelta löytyy suuri ja valoisa terassialue, johon mahtuu isompikin ulkokalustesarja.



Etupihan terassi on myös hyvän kokoinen ja sopii mainiosti oleskeluun.



Talon yhteydestä etupihalta löytyy yhden auton **autokatos**, **huoltotila** sekä **varasto**. Ulkona on myös erillinen **jättekatos** jätekeräystä varten. Lämmitysmuotona on **maalämpö** ja talo on liitetty **kunnan vesijohtoverkkoon**. Kiinteistöön on vedetty myös **valokuitu**.

TAITAVA KARSTULA -TALO

Lisätietoja



TAKA-WETKA 2

TAKA-WETKA 1

Mari Voimäki

tekninen johtaja

044-459 6623

mari.voimaki@karstula.fi

Voit myös
vieraila teknisellä osastolla,
osoitteessa Virastotie 4.

www.karstula.fi