

**MÄKELÄN TILAN 226-402-1-1128
KIVIAINEKSEN OTON
MELUSELVITYS**

Poraus
Ilman meluntorjuntaa



**Päiväajan keskiäänitaso
LAeq, 7-22 [dB]**

- > 40.0 dB
- > 45.0 dB
- > 50.0 dB
- > 55.0 dB
- > 60.0 dB
- > 65.0 dB
- > 70.0 dB
- > 75.0 dB
- > 80.0 dB
- > 85.0 dB

- Asuinrakennus
- Liike- tai julkinen rakennus
- Lomarakennus
- Teollinen rakennus
- Kirkollinen rakennus
- Muu rakennus

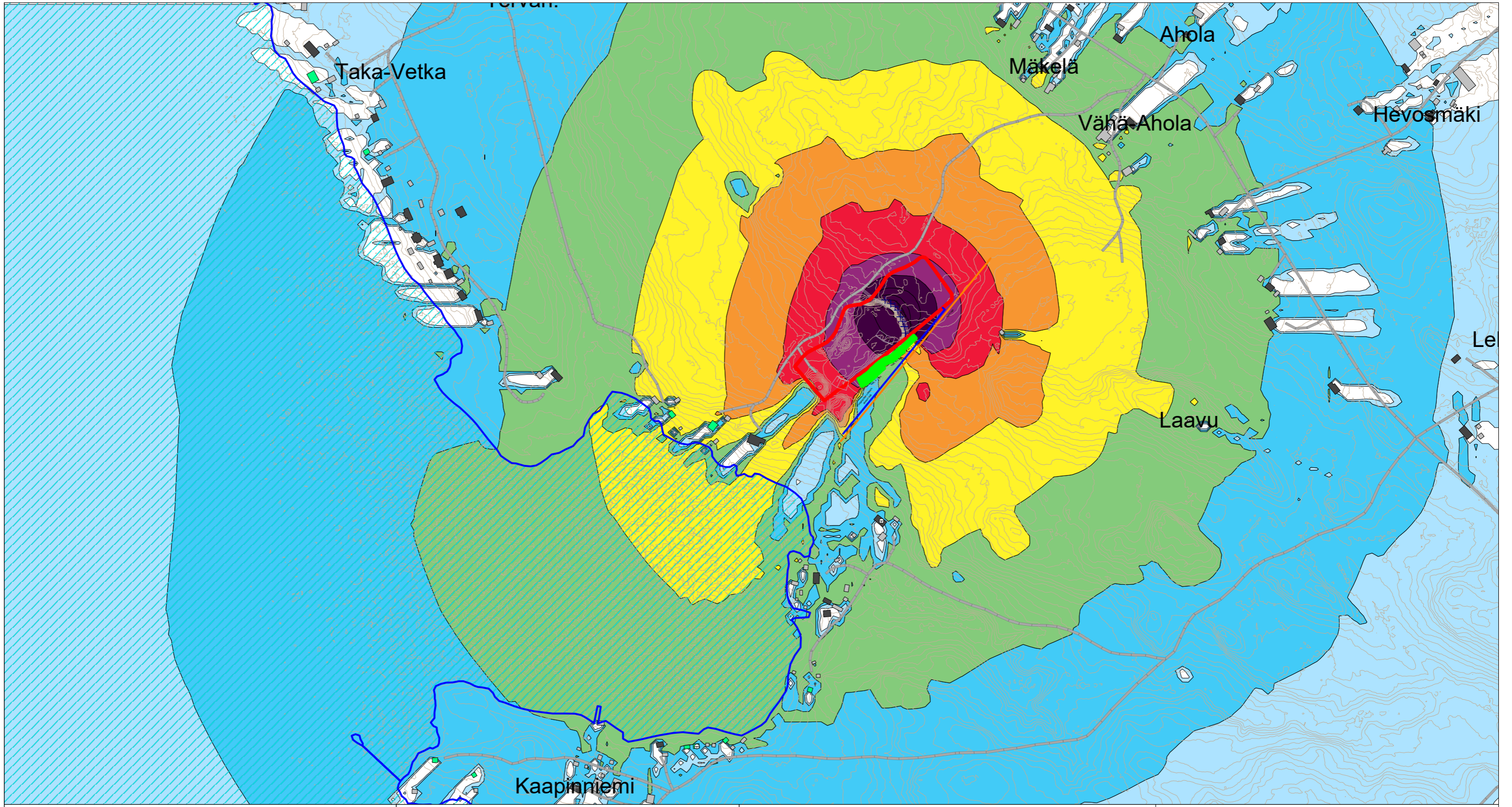
— Kiviaineksen ottoalue

Pohjoismainen
teollisuusmelumalli:
laskentakorkeus 2 m
laskentatiheys 10 x 10 m

Mittakaava: 1:6000 (A3)



WSP Finland Oy
11.3.2020



**MÄKELÄN TILAN 226-402-1-1128
KIVIAINEKSEN OTON
MELUSELVITYS**

Poraus
Meluntorjunnan kanssa



**Päiväajan keskiäänitaso
LAeq, 7-22 [dB]**

- > 40.0 dB
- > 45.0 dB
- > 50.0 dB
- > 55.0 dB
- > 60.0 dB
- > 65.0 dB
- > 70.0 dB
- > 75.0 dB
- > 80.0 dB
- > 85.0 dB

- Asuinrakennus
- Liike- tai julkinen rakennus
- Lomarakennus
- Teollinen rakennus
- Kirkollinen rakennus
- Muu rakennus

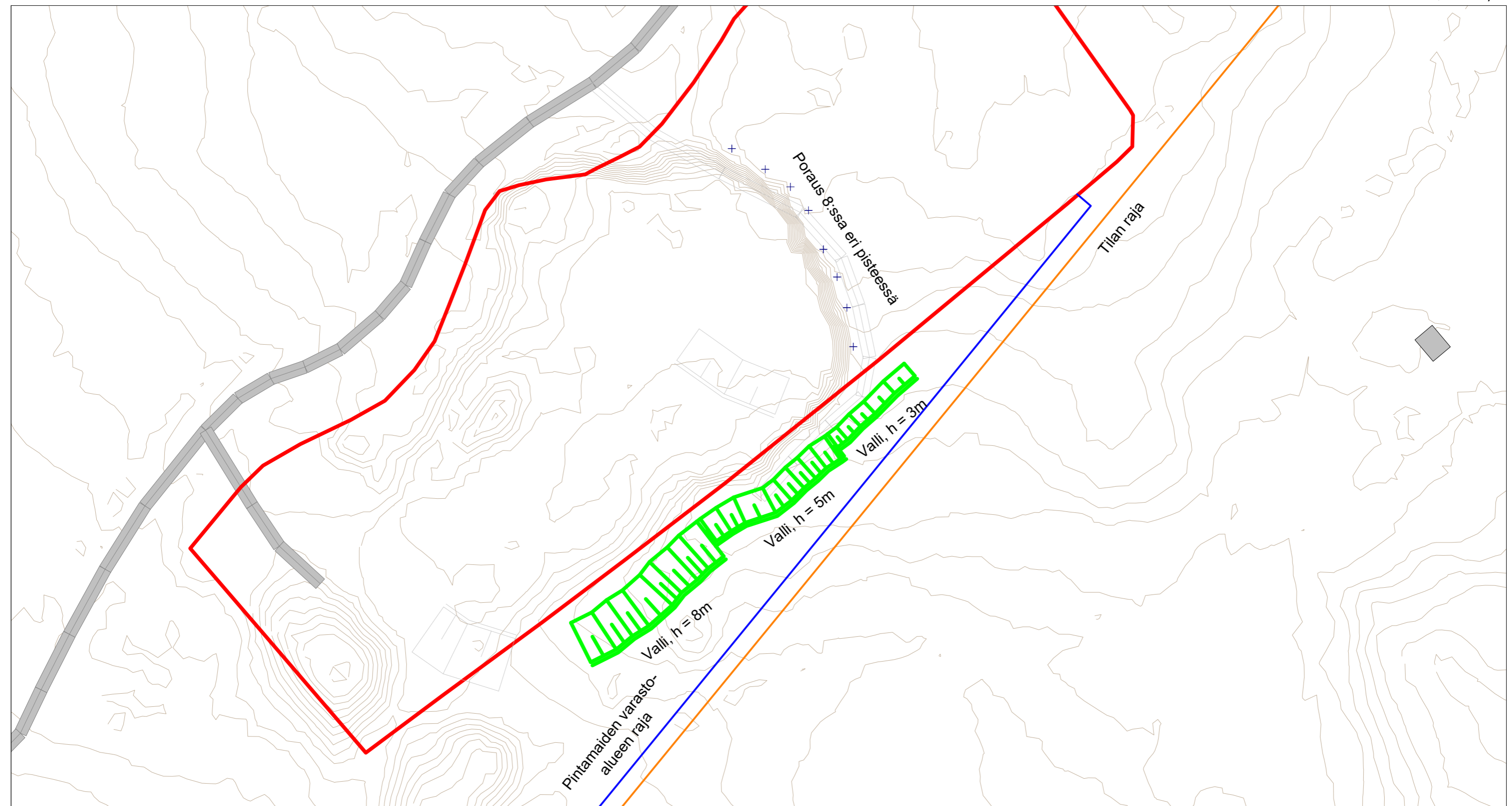
Kiviaineksen ottoalue

Pohjoismainen
teollisuusmelumalli:
laskentakorkeus 2 m
laskentatiheys 10 x 10 m

Mittakaava: 1:6000 (A3)



WSP Finland Oy
11.3.2020










**MÄKELÄN TILAN 226-402-1-1128
KIVIAINEKSEN OTON
MELUSELVITYS**

Poraus
Meluntorjunnan kanssa



**Päiväajan keskiäänitaso
LAeq, 7-22 [dB]**

> 40.0 dB
> 45.0 dB
> 50.0 dB
> 55.0 dB
> 60.0 dB
> 65.0 dB
> 70.0 dB
> 75.0 dB
> 80.0 dB
> 85.0 dB

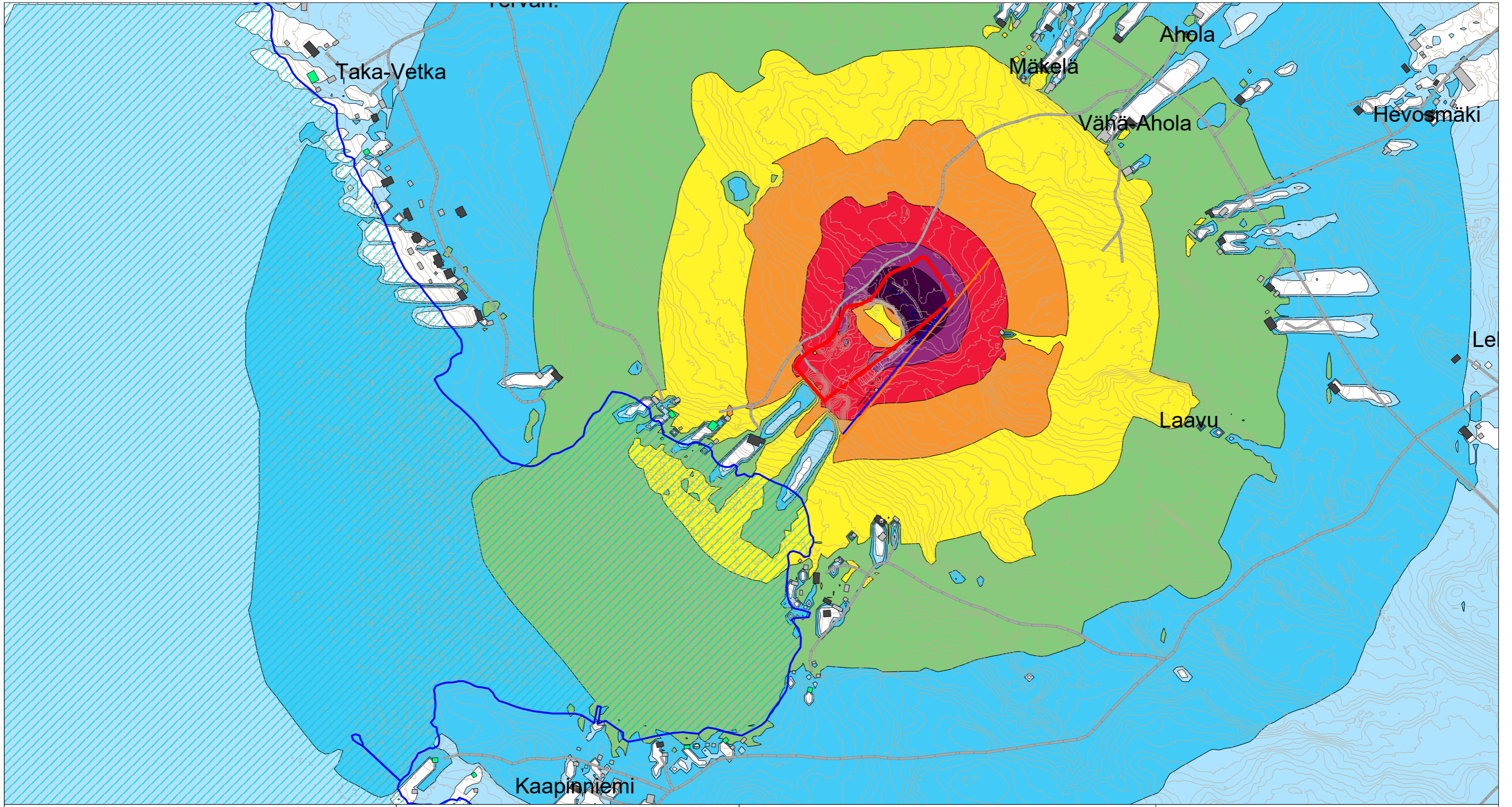
 Asuinrakennus
 Liike- tai julkinen rakennus
 Lomarakennus
 Teollinen rakennus
 Kirkollinen rakennus
 Muu rakennus
 Kiviaineksen ottoalue

Pohjoismainen
teollisuusmelumalli:
laskentakorkeus 2 m
laskentatiheys 10 x 10 m

Mittakaava: 1:6000 (A3)



WSP Finland Oy
11.3.2020



**MÄKELÄN TILAN 226-402-1-1128
KIVIAINEKSEN OTON
MELUSELVITYS**

Poraus
Ilman meluntorjuntaa



**Päiväajan keskiäänitaso
LAeq, 7-22 [dB]**

- > 40.0 dB
- > 45.0 dB
- > 50.0 dB
- > 55.0 dB
- > 60.0 dB
- > 65.0 dB
- > 70.0 dB
- > 75.0 dB
- > 80.0 dB
- > 85.0 dB

- Asuinrakennus
- Liike- tai julkinen rakennus
- Lomarakennus
- Teollinen rakennus
- Kirkollinen rakennus
- Muu rakennus

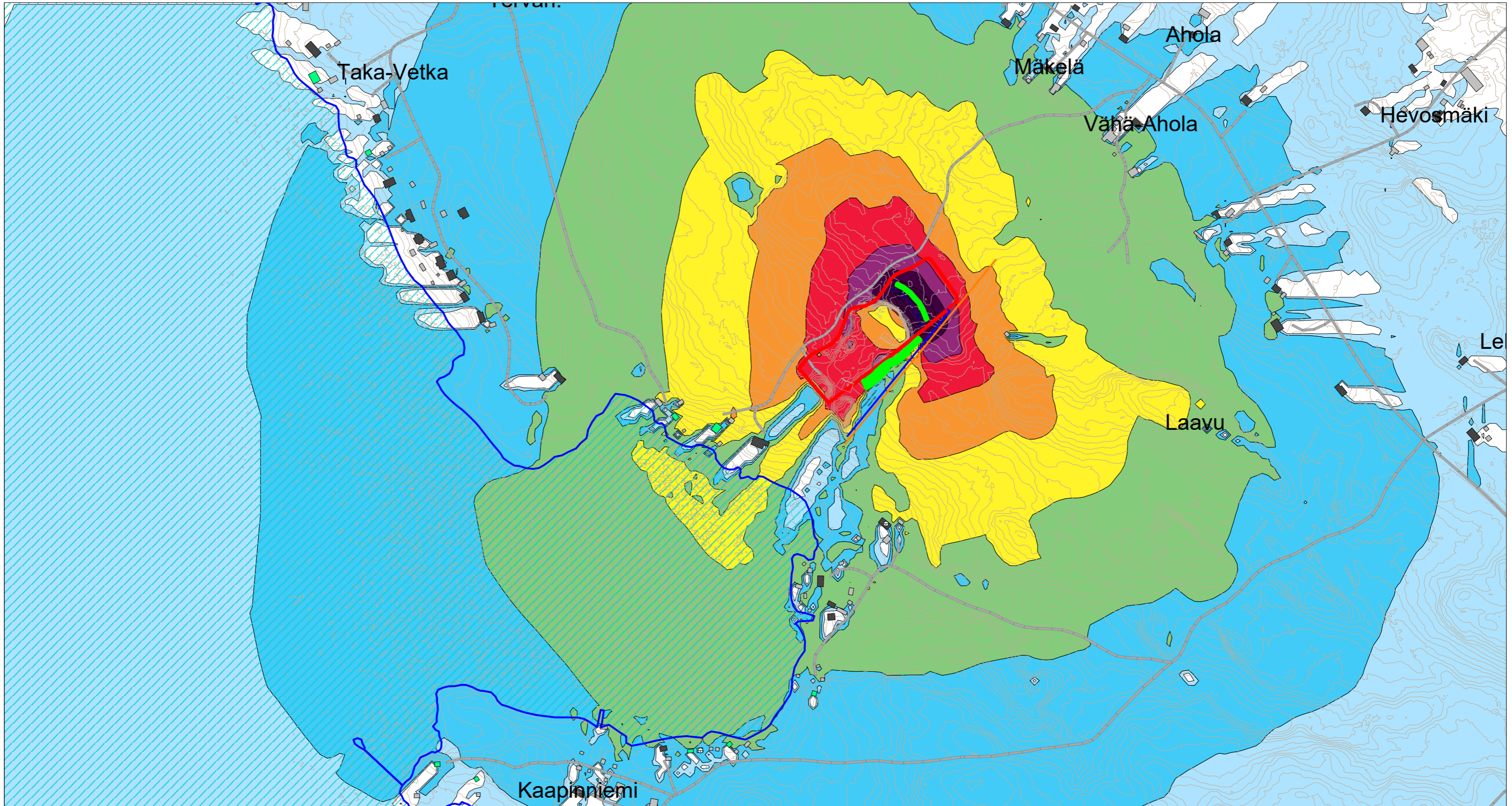
— Kiviaineksen ottoalue

Pohjoismainen
teollisuusmelumalli:
laskentakorkeus 2 m
laskentatiheys 10 x 10 m

Mittakaava: 1:6000 (A3)



WSP Finland Oy
11.3.2020



**MÄKELÄN TILAN 226-402-1-1128
KIVIAINEKSEN OTON
MELUSELVITYS**

Poraus
Meluntorjunnan kanssa



**Päiväajan keskiäänitaso
LAeq, 7-22 [dB]**

- < 40.0 dB
- > 40.0 dB
- > 45.0 dB
- > 50.0 dB
- > 55.0 dB
- > 60.0 dB
- > 65.0 dB
- > 70.0 dB
- > 75.0 dB
- > 80.0 dB
- > 85.0 dB

- Asuinrakennus
- Liike- tai julkinen rakennus
- Lomarakennus
- Teollinen rakennus
- Kirkollinen rakennus
- Muu rakennus

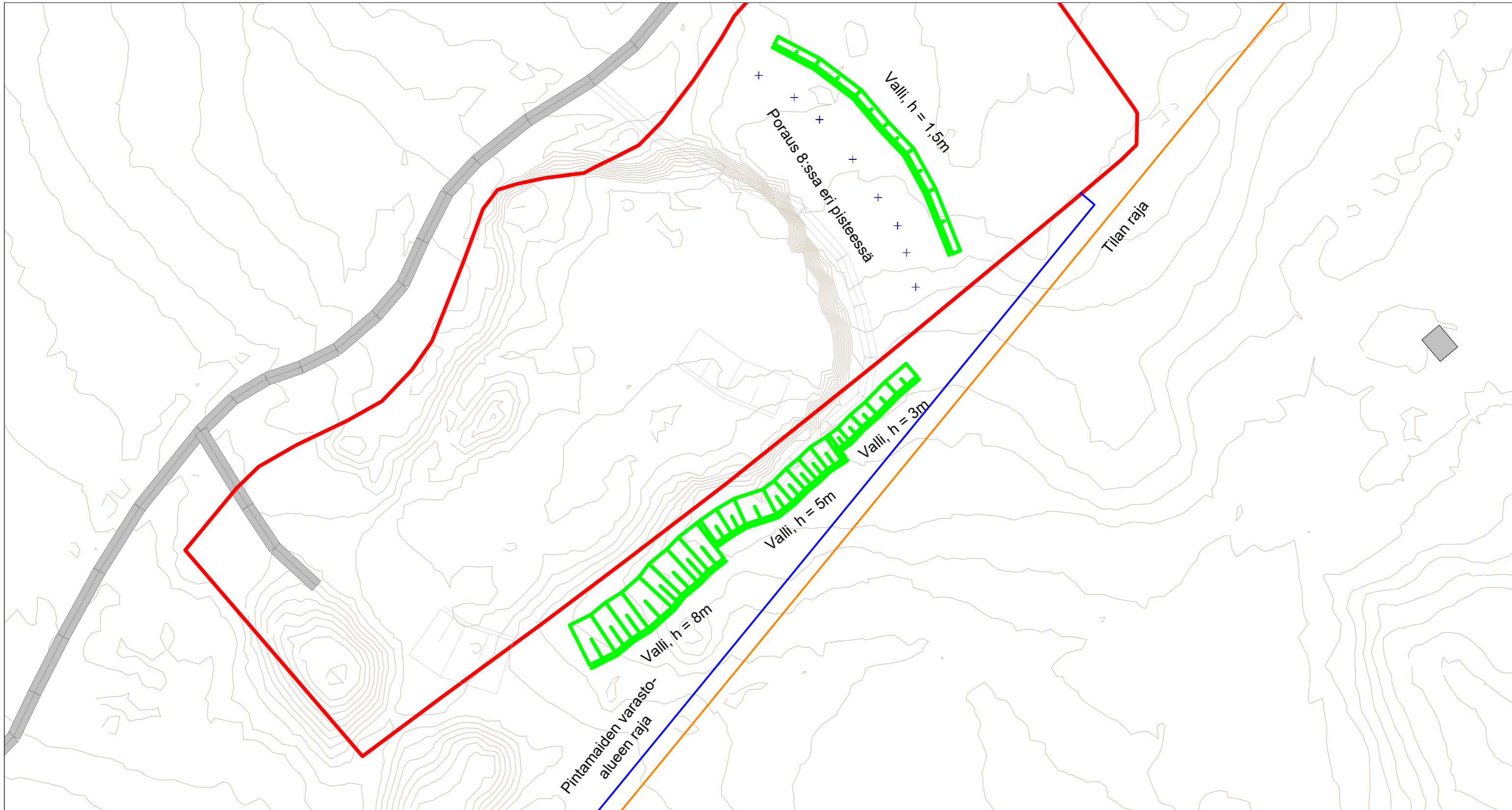
— Kiviaineksen ottoalue

Pohjoismainen
teollisuusmelumalli:
laskentakorkeus 2 m
laskentatiheys 10 x 10 m

Mittakaava: 1:6000 (A3)



WSP Finland Oy
11.3.2020



**MÄKELÄN TILAN 226-402-1-1128
KIVIAINEKSEN OTON
MELUSELVITYS**

Poraus
Meluntorjunnan kanssa



**Päiväajan keskiäänitaso
LAeq, 7-22 [dB]**

- > 40.0 dB
- > 45.0 dB
- > 50.0 dB
- > 55.0 dB
- > 60.0 dB
- > 65.0 dB
- > 70.0 dB
- > 75.0 dB
- > 80.0 dB
- > 85.0 dB

- Asuinrakennus
- Liike- tai julkinen rakennus
- Lomarakennus
- Teollinen rakennus
- Kirkollinen rakennus
- Muu rakennus

— Kiviaineksen ottoalue

Pohjoismainen
teollisuusmelumalli:
laskentakorkeus 2 m
laskentatiheys 10 x 10 m

Mittakaava: 1:6000 (A3)



WSP Finland Oy
11.3.2020