

**MÄKELÄN TILAN 226-402-1-1128
KIVIAINEKSEN OTON
MELUSELVITYS**

Murskaus, rikotus ja kuormaus
Meluntorjuntaratkaisu V1



**Yöajan keskiäänitaso
LAeq, 22-7 [dB]**

- > 40.0 dB
- > 45.0 dB
- > 50.0 dB
- > 55.0 dB
- > 60.0 dB
- > 65.0 dB
- > 70.0 dB
- > 75.0 dB
- > 80.0 dB
- > 85.0 dB

- Asuinrakennus
- Liike- tai julkinen rakennus
- Lomarakennus
- Teollinen rakennus
- Kirkollinen rakennus
- Muu rakennus

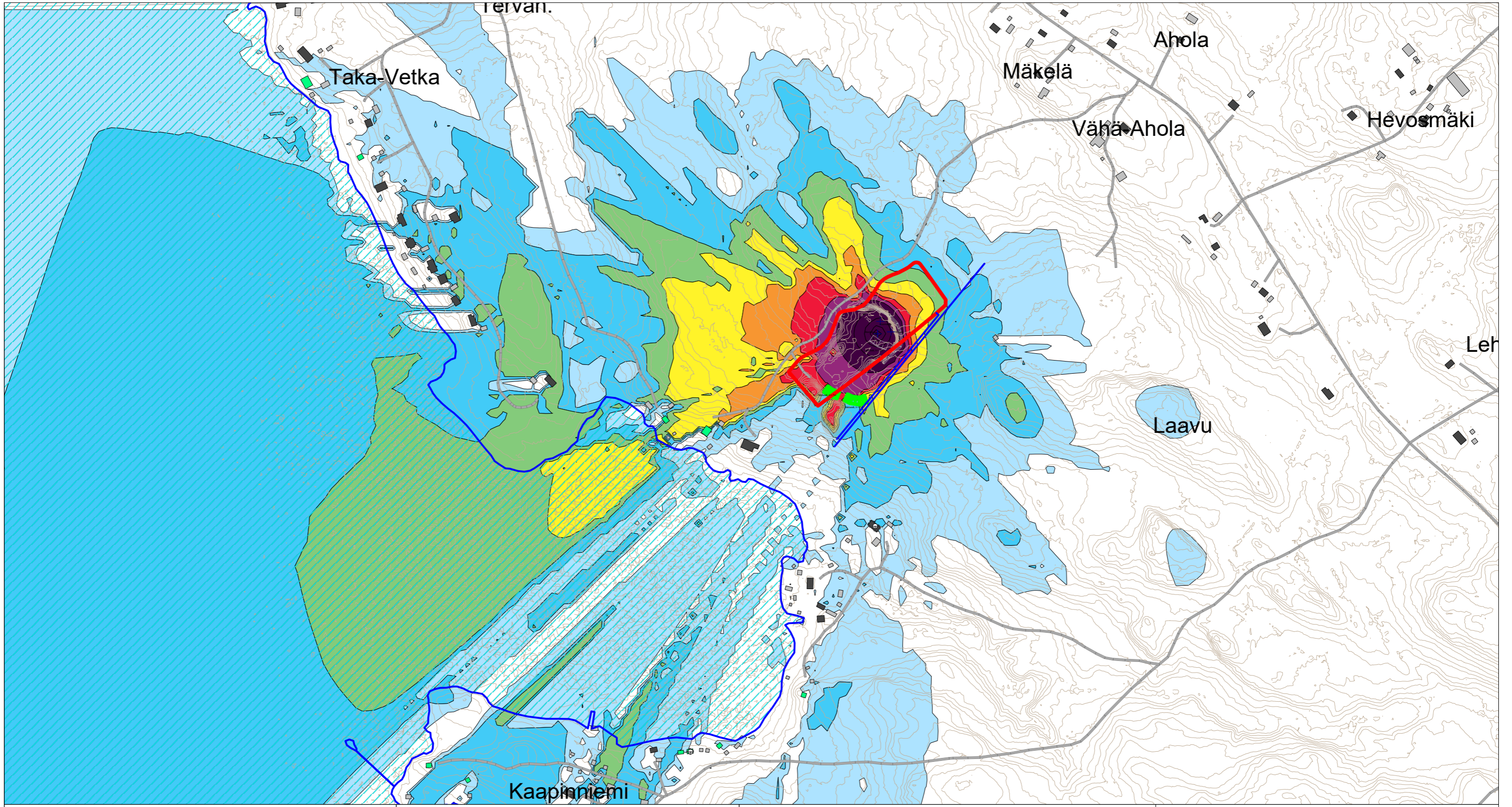
Kiviaineksen ottoalue

Pohjoismainen
teollisuusmelumalli:
laskentakorkeus 2 m
laskentatiheys 10 x 10 m

Mittakaava: 1:6000 (A3)



WSP Finland Oy
11.3.2020



**MÄKELÄN TILAN 226-402-1-1128
KIVIAINEKSEN OTON
MELUSELVITYS**

Murskaus, rikotus ja kuormausta
Meluntorjuntaratkaisu V2



**Päiväajan keskiäänitaso
LAeq, 7-22 [dB]**

- > 40.0 dB
- > 45.0 dB
- > 50.0 dB
- > 55.0 dB
- > 60.0 dB
- > 65.0 dB
- > 70.0 dB
- > 75.0 dB
- > 80.0 dB
- > 85.0 dB

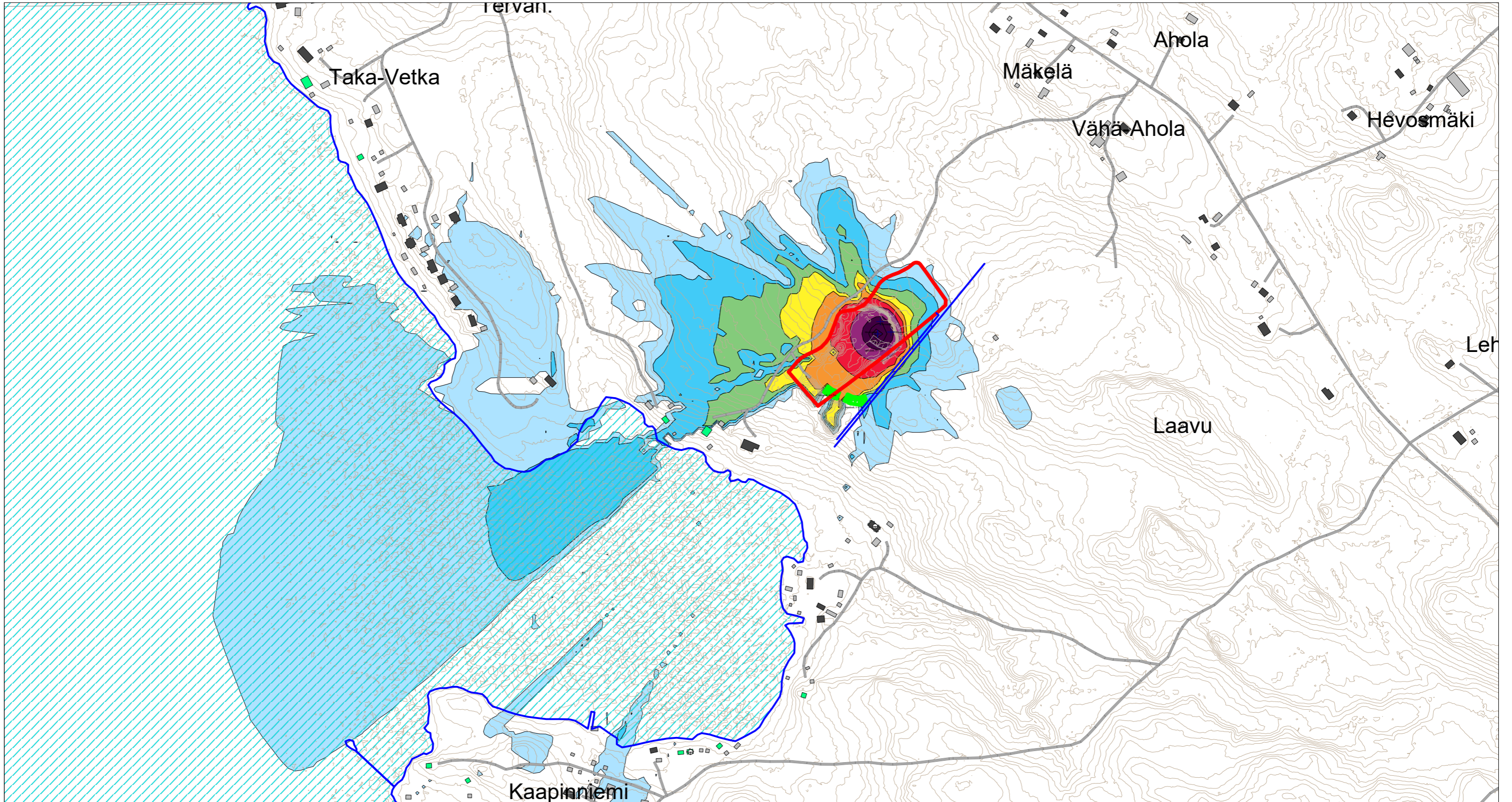
- Asuinrakennus
- Liike- tai julkinen rakennus
- Lomarakennus
- Teollinen rakennus
- Kirkollinen rakennus
- Muu rakennus
- Kiviaineksen ottoalue

Pohjoismainen
teollisuusmelumalli:
laskentakorkeus 2 m
laskentatiheys 10 x 10 m

Mittakaava: 1:6000 (A3)



WSP Finland Oy
11.3.2020



**MÄKELÄN TILAN 226-402-1-1128
KIVIAINEKSEN OTON
MELUSELVITYS**

Murskaus, rikotus ja kuormaus
Meluntorjuntaratkaisu V2



**Yöajan keskiäänitaso
LAeq, 22-7 [dB]**

- < 40.0 dB
- > 40.0 dB
- > 45.0 dB
- > 50.0 dB
- > 55.0 dB
- > 60.0 dB
- > 65.0 dB
- > 70.0 dB
- > 75.0 dB
- > 80.0 dB
- > 85.0 dB

- Asuinrakennus
- Liike- tai julkinen rakennus
- Lomarakennus
- Teollinen rakennus
- Kirkollinen rakennus
- Muu rakennus

— Kiviaineksen ottoalue

Pohjoismainen
teollisuusmelumalli:
laskentakorkeus 2 m
laskentatiheys 10 x 10 m

Mittakaava: 1:6000 (A3)



WSP Finland Oy
11.3.2020